

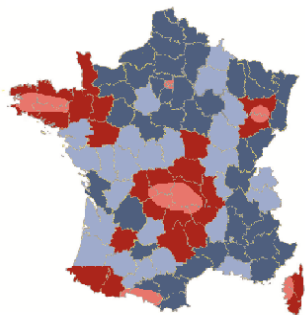
Le Traitement de l'eau

Si chaque jour nous absorbons des els minéraux (calcium, magnésium, potassium) nécessaire à notre santé, ils ont par contre des effets négatifs sur les tuyauteries, les robinets et les appareils ménagers de notre maison.

Le calcaire est la cause des dépôts de tartre dans vos canalisations et sur les résistances de vos appareils électroménagers, ce qui entraîne :

- Surconsommation d'énergie d'environ 30%,
- Détérioration plus rapide de vos appareils électroménagers, baisse de pression à la sortie des robinets, fuite d'eau,
- Réduction de l'efficacité de votre chaudière et de vos radiateurs

Dureté de l'eau moyenne en France



- Eau Corrosive TH 0 à 8°F
- Eau Douce TH 8 à 15°F
- Eau Calcaire TH 15 à 25 °F
- Eau Dure TH > à 25°F

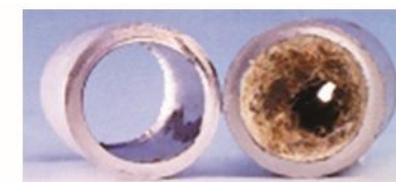
A noter que les indications portées sur la carte sont des valeurs moyennes.

Il est possible de rencontrer localement des valeurs différentes.

Les dispositifs les plus répandus de traitement de l'eau



Résultat avec une protection



avec

sans

Installation et assistance de votre adoucisseur

Installation de votre adoucisseur d'eau :

L'**adoucisseur** est la solution la plus efficace pour obtenir une eau de qualité. Au delà d'un choix de confort, **l'installation d'un adoucisseur d'eau** devient un choix utile dès l'instant où votre eau est "dure".



Deux types d'adoucisseur d'eau :

- Les monoblocs : D'un faible encombrement, ils s'intègrent dans des petits espaces.
- Les bi-blocs: La cuve de stockage de sel séparée de l'adoucisseur permet un remplissage plus aisé.

Visite technique et entretien de votre adoucisseur :

Votre adoucisseur fonctionne depuis plus d'un an, il est temps d'ajuster les réglages de la vanne de commande, de procéder au contrôle de son bon fonctionnement.

Notre offre d'entretien adoucisseur d'eau comprend :

- Analyse de la dureté de l'eau
- Vérification de l'installation
- Remplacement du filtre
- Contrôle des opérations de régénération, réglages des paramètres et essais
- Nettoyage et désinfection des résines
- Mise à niveau du sel



***Vous êtes déjà sous contrat pour un autre appareil ?
Pompe à chaleur, Climatiseur, Chaudière, Système solaire?***

AJOUTER UNE OPTION ADOUCISSEUR

Voir conditions en agence